

## Travaux maritimes - Sablier

### Caractéristiques du navire



Type	Drague aspiratrice en marche
Longueur	85 m
Largeur	15,85 m
Capacité de chargement	2300m <sup>3</sup>
Profondeur	40m
Propulsion	Diesel (conventionnel)
Classification	Bureau Veritas

### Périmètre d'intervention



Power  
distribution



Power  
generation  
& PMS



Navigation &  
communication



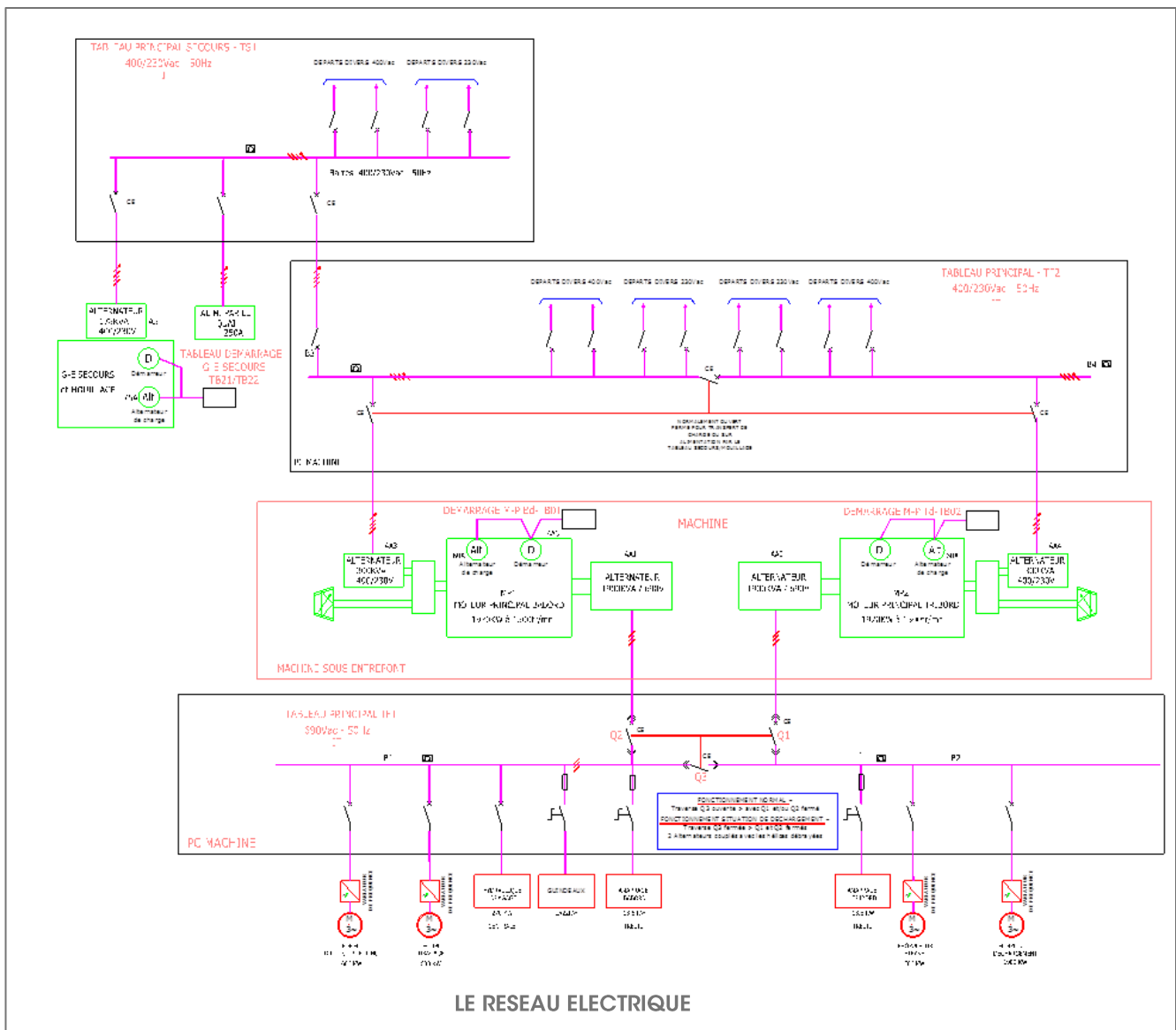
Automation

**BARILLEC marine, sous-traitant global en électricité pour le chantier PIRIOU, a fourni et mis en service l'installation électrique complète et les systèmes de communication à bord de sablier MICHEL DSR, Compagnie Européenne de transports de l'Atlantique - CETRA :**

- Ingénierie
- Tableaux principaux et secondaires
- Coffrets électriques
- Pupitres de contrôle
- Système de gestion d'énergie
- Communications internes et réseau informatique
- Système de divertissement et de vidéosurveillance



# Spécification technique

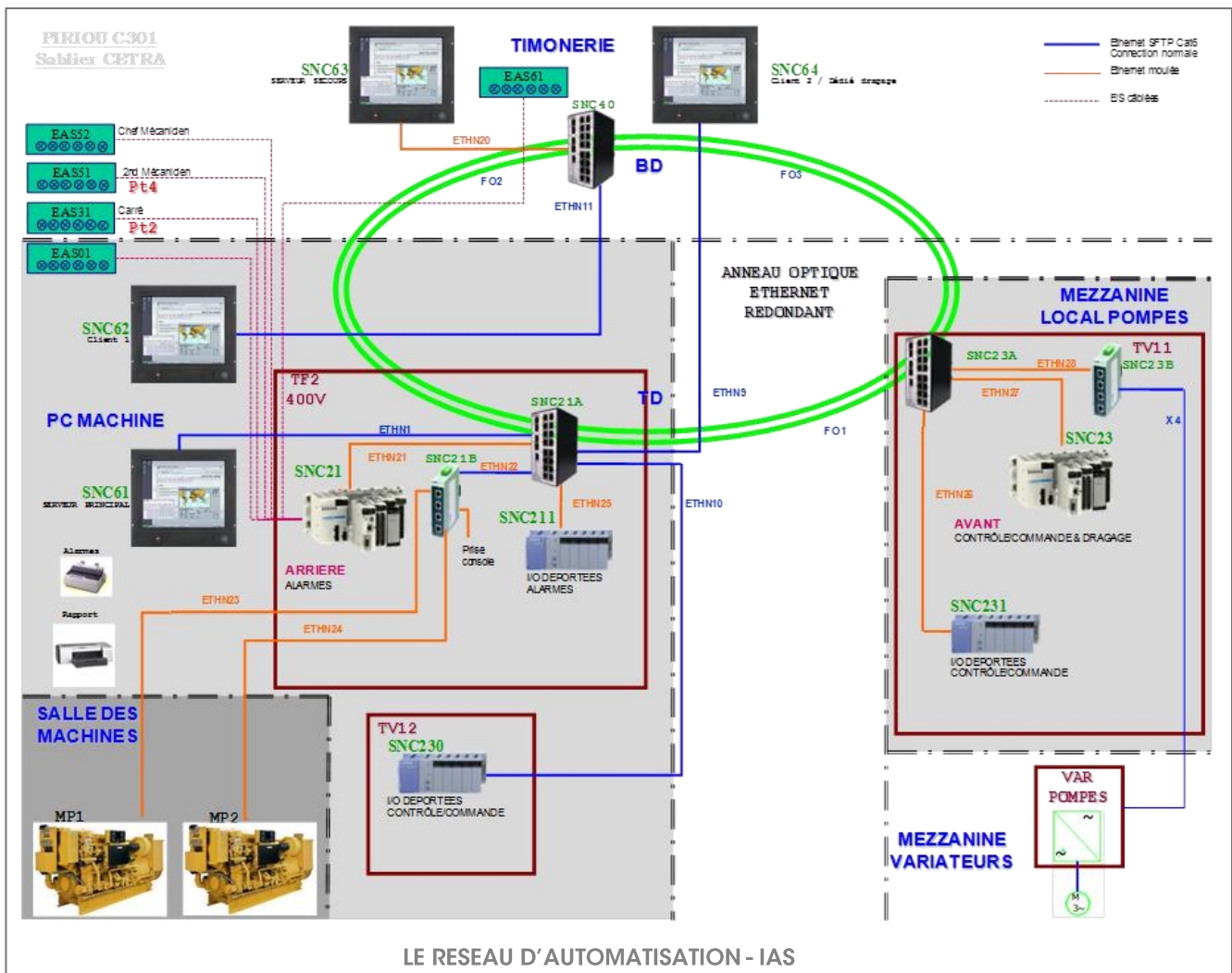


## L'installation électrique :

- Tableaux électriques principaux et secondaires
  - Alimentation du réseau 690V par deux alternateurs de 1900KVA
  - Alimentation du réseau 400V par deux alternateurs de 300KVA.
- La gestion des deux réseaux électriques (690V et 400V) alimentés par des alternateurs entraînés par les mêmes arbres moteurs
- Eclairage
- Réseaux de distribution d'énergie électrique



# Spécification technique



## Système Intégré d'Automatisation – IAS

- Développement du système d'automatisation intégré pour assurer les fonctions de sécurité à distance (ballastage et assèchement) et le système d'exploitation (dragage)
- Architecture sur boucle optique à grande vitesse, et séparation physique des unités logiques programmables
  - Alarmes et surveillance : 600 E/S TOR; 600 E/S ANA, 400 informations sur liaisons série
- Réseaux de communication interne : transmetteur d'ordres, alarme générale, diffusion générale, interphone, téléphone, réseau informatique, TV/FM, vidéo-surveillance

● Green ship technology    ● Innovative design    ● Worldwide service