

## Travaux maritimes - Barge

### Caractéristiques du navire



Type	Heavy Lift Jackup Barge
Longueur	107 m
Largeur	49 m
Type de propulsion	Diesel-electric
Classification	Bureau Veritas DYNAPOS AUT-CCS

### Périmètre d'intervention



Power  
distribution



Electric & hybrid  
propulsion



Power  
generation  
& PMS



Navigation &  
communication



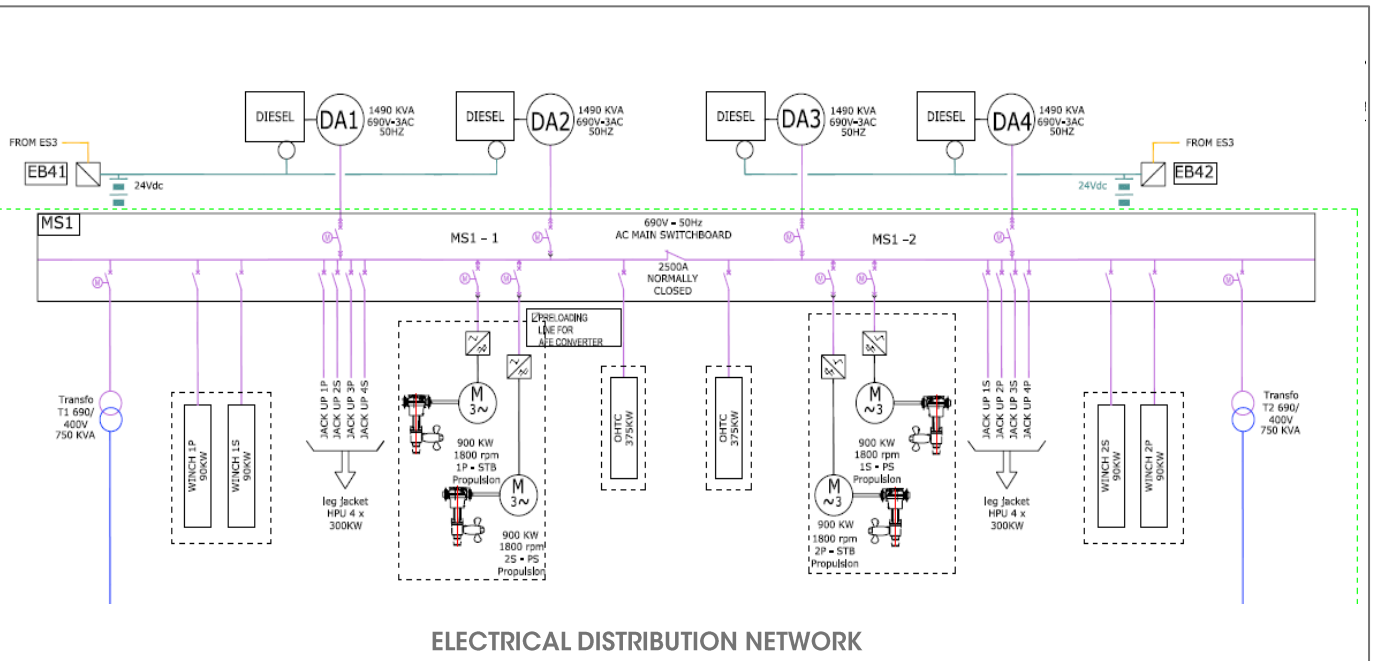
Automation

**BARILLEC marine a réalisé la conception électrique complète du navire, livré et mis en service les principaux composants électriques à bord d'une Barge Jackup :**

- Système de propulsion diesel-électrique
- Tableaux principaux et secondaires
- Pupitres de contrôle
- Système de contrôle-commande interfacé à la propulsion électrique
- Système de gestion de puissance intégré interfacé à la propulsion électrique
- Communications internes et réseau informatique
- Système de vidéosurveillance
- Système de positionnement dynamique - DP
- Passerelle de navigation intégré



# Spécificités techniques



- Tableaux principaux et secondaires, y compris le système automatisé de gestion d'énergie pour 4 groupes électrogènes: 4 x 1 500kV
- Tableaux convertisseurs de fréquence pour la propulsion, moteurs électriques et modules de refroidissement pour 4 ensembles 900 kW
- Distribution électrique, et systèmes de communication: interphone, téléphone, diffusion générale, alarme générale
- Système intégré de contrôle-commande :
  - 500 E/S TOR, 100 E/S ANA
  - 6 informations sur liaisons série
- Eclairage et alimentation électrique : 400 VAC/230 VAC/ 24 VDC
- Module timonerie entièrement intégré comprenant les systèmes de radio- navigation, radars, gyrocompas, DGPS, log, AIS, MRU et le système de positionnement dynamique
- Groupe électrogène de secours et tableaux électrique : 435 kW, 400V

● Green ship technology   ● Innovative design   ● Worldwide service