

## Servitude & travail - MSV

### Caractéristiques du navire



© BOURBON - SOCARENAM SHIPYARD - MSV

Type	MSV
Longueur	75 m
Largeur	19 m
Tirant d'eau	3,80 m
Vitesse maximum	13,6 nœuds
Propulsion	Diesel-électrique
Classification	Bureau Veritas – DP2

### Périmètre d'intervention



Power generation & PMS



Power distribution



Automation



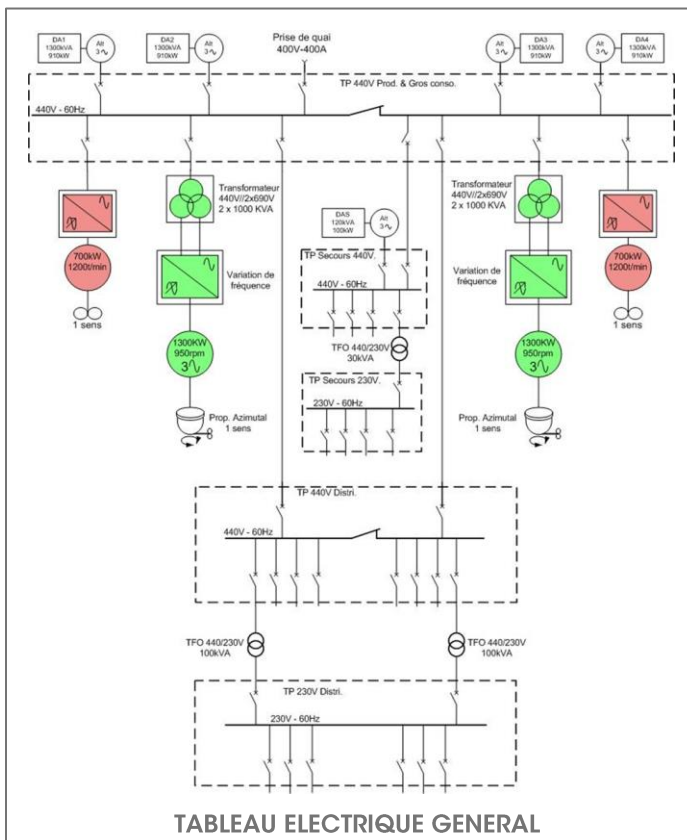
Electric & hybrid propulsion

**BARILLEC marine, sous-traitant global en électricité pour le chantier Socarenam, a fourni et mis en service l'installation électrique complète de deux MULTIPURPOSE SUPPORT VESSELS :**

- Tableaux principaux et secondaires
- Coffrets électriques
- Système de surveillance et de contrôle-commande
- Pupitre de contrôle
- Système de gestion d'énergie interfacé à la propulsion électrique
- Systèmes intégrés de navigation :
  - Communications internes
  - Réseau informatique
- Réseaux de communication et distraction :
  - Système de divertissement
  - Vidéo surveillance



# Spécification technique



- Production électrique, propulsion et systèmes de distribution :
  - Tableaux principaux, distribution d'énergie, y compris le système intégré de gestion d'énergie pour 5 groupes électrogènes de 1 300 kVA chacun
  - Transformateurs, convertisseurs de fréquence, moteurs électriques : 2x 1 300 Kw et 2 x 700 Kw
  - Système de gestion de la propulsion
  - Eclairage : normal/urgence/transitoire
- Système d'automatisation intégré
  - 600 E/S TOR, 30 E/S ANA
  - 5 informations sur liaison série - 300 E/S
- Réseaux informatiques : 300 postes
- Réseaux de communication interne : interphone, téléphone, diffusion générale, alarme générale, téléphones auto-générateurs TAG, transmetteur d'ordres

● Green ship technology    ● Innovative design    ● Worldwide service